

Inbraak vertragend deurgeheel "SOLID - IW1"

Deurblad opbouw

De basis deuropbouw bestaat uit een kern (1), kaderhout (2) en een bekleding (3).

(1) De kern is volle spaanplaat op basis van vlasvezels en/of houtspanen, dikte 33mm, met een densiteit van min. 400 kg/m³.

(2) Rondom de kern wordt een kader geplaatst in hardhout met een volumemassa van +-650 kg/m³. Het hout wordt gedroogd naar een vochtigheidspercentage van 8 à 12 %. Indien brandwerend wordt in de 4 stijlen van het hardhout een strip schuimvormend product onzichtbaar aangebracht in een zaagsnede.

(3) Op de kern en het kaderhout wordt aan beide zijden een houtvezelplaat met hoge densiteit (=HDF) onder druk verlijmd, bij een temperatuur van ca. 95°C. DE HDF-plaat heeft een dikte van 3mm en een densiteit van +- 900 kg/m³.

Deurblad afwerkingmogelijkheden

- **Bekleding:**
 - o HDF voorberekt: witte grondlaag als voorbereiding om te schilderen
 - o HPL (High Pressure Laminate): De HDF wordt aan 2 zijden overplakt met een HPL naar keuze, minimale dikte 0,6mm. Vóór het kleven van de HPL wordt de deur aan beide zijden gekalibreerd op dikte dmv een schuurproces.
 - o Fineer (geschuurd korrel 120): De HDF wordt aan 2 zijden overplakt met een fineer naar keuze, minimale dikte 0,6mm. Vóór het kleven van de HPL wordt de deur aan beide zijden gekalibreerd op dikte dmv een schuurproces.
- **Kantafwerking**: type A (kaderhout + HDF zichtbaar op diktekant deur)

Maatvoering

- Standaard afmetingen: hoogtes: 2015 / 2115 mm
 breedtes: 630 t.e.m. 1230 mm (opgaand per 50 mm)
 dikte: 40 mm (DF0 en DF30) – 50 mm (DF60)
- Mogelijkheid tot maatwerk: Maximaal deurformaat: 2300 x 1230mm
- Enkel verkrijgbaar als enkele deur

Deurgewicht (geldig voor Solid zonder akoestische waarde – gewicht van akoestische deuren kan hoger zijn.)

Deurdikte (mm)	Gewicht (kg/m ²)
40 mm	+/- 20
50 mm	+/- 25

Omlijsting

De omlijsting bestaat uit 2 stijlen en een dwarsregel, vervaardigd uit multiplex dikte 18mm. De stijlen en dwarsregel worden aan elkaar verbonden dmv stalen clipsen. In een daartoe voorziene groef (diepte 5mm) in de multiplex wordt een aanslaglat min sectie 22x18mm, vervaardigd uit hardhout, geplaatst. De aanslaglat wordt gelijmd en genageld na de plaatsing van de omlijsting.

Optioneel of voor akoestische doeleinden kan in de aanslaglat een DCA dempingsprofiel geplaatst worden.

De scharnieren en sluitplaten worden vastgezet in de daartoe voorziene uitsparingen in de multiplex.

Beslag

- Scharnieren: 4 x Argenta 100 x 86 knoop 16mm, vastgeschroefd met houtvijzen.
- Slot: 1-punt DIN genormaliseerd projectslot, type Dag/nacht cilinderslot.

Eigenschappen slot:

- Voorplaat RVS afgerond 236 x 20 x 3mm
- Slotkast staal 165 x 90 x 16mm
- Dagschoot lengte 12mm
- Nachtschoot lengte 12mm

Slotwerking:

- Manueel vergrendelen en ontgrendelen door bediening van de cilinder.
 - Geen elektrische (gemotoriseerde) werking mogelijk.
- Sluitplaat in RVS dikte 1mm, vastgeschroefd met houtvijzen.

Opties:

- Weerstand tegen geluid dmv akoestisch verbeterd deurgeheel **Solid DCA 5, Solid DCA 6** of **Solid DCA 9**
(Bij variëte DCA 6 / 9 wordt het deurgeheel gemaakt in combinatie met een massieve omlijsting in hardhout en met scharnieren aangepast aan het gewicht van de deur.)
- Deurspion
- Automatische valdorpel (standaard bij akoestische deuren)
- DCA dichtingsprofiel in aanslag omlijsting (standaard bij akoestische deuren)
- deurkruk, kruk en cilinder rozet naar keuze

Commerciële naam

- **“SOLID” IW 1 Inbraak vertragend deurgeheel**

Technische eigenschappen

- Weerstand tegen inbraak: **IW1 volgens EN 1627**
- Brandweerstand: **DF 30** – deurdikte 40mm - volgens Benor ATG 1639
DF 60 – deurdikte 50mm – volgens Benor ATG 2048
- Optie Akoestiek: **Solid DCA 5: Rw -38 (-1;-4) dB**
Solid DCA 6: Rw -41 (-1;-3) dB
Solid DCA 9: Rw -45 (-1;-4) dB

Plaatsing (zie ook montagevoorbeeld)

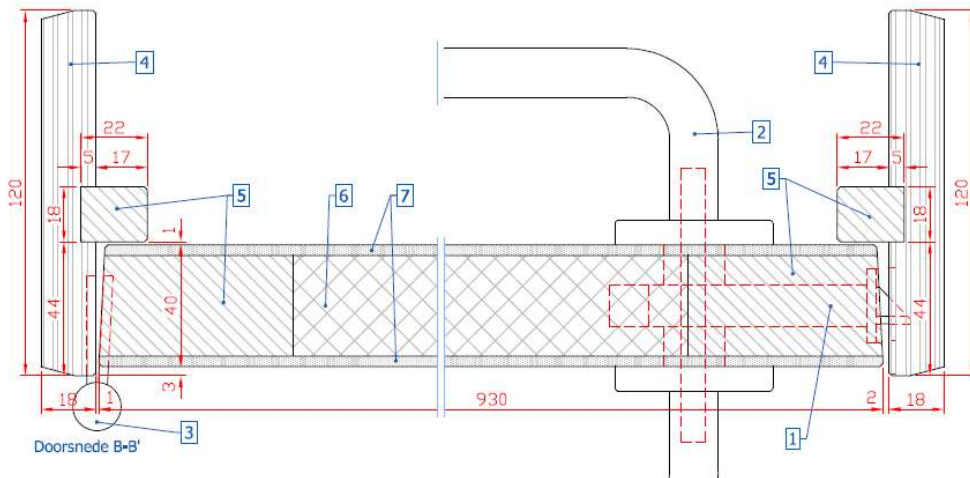
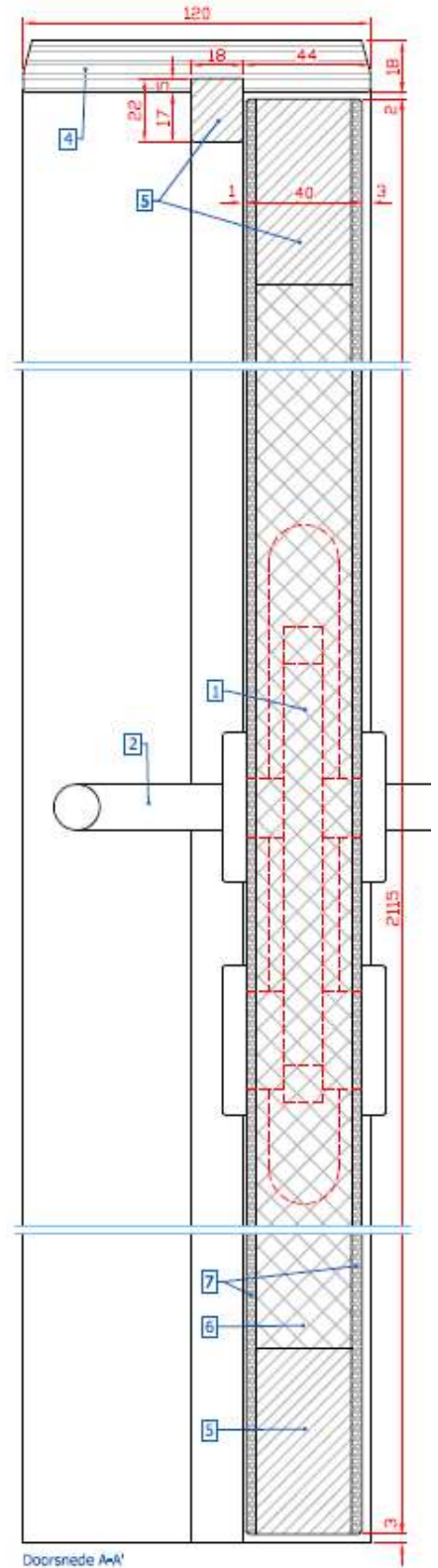
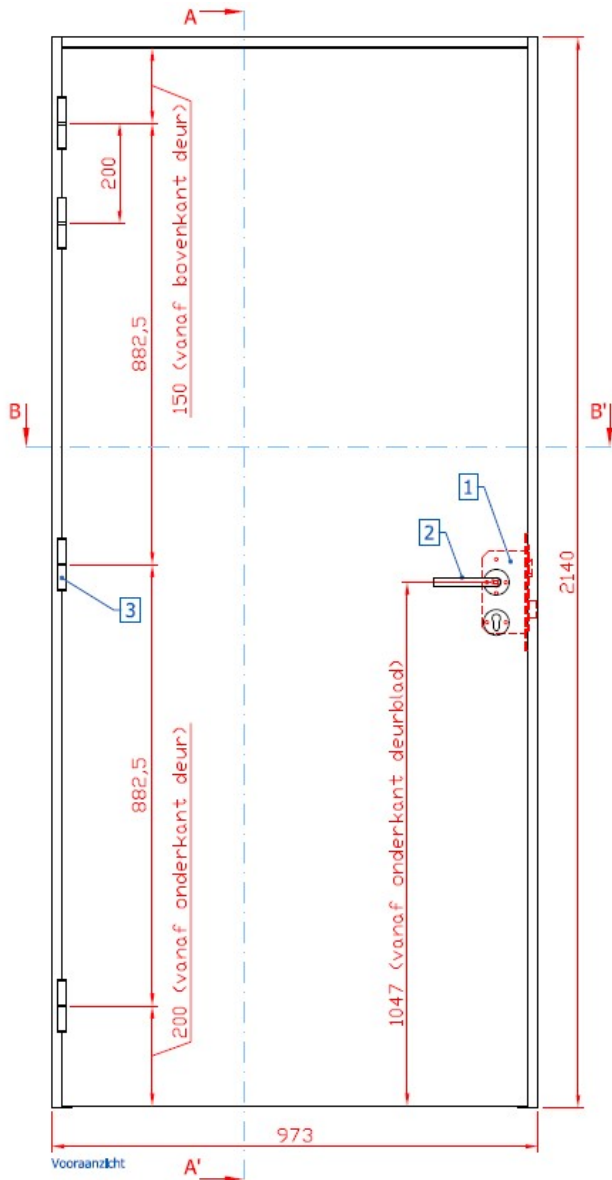
Speling tussen wand en omlijsting (15 – 30 mm) dient zorgvuldig opgevuld te worden met PU brandwerend schuim of rotswol, zoals beschreven in Benor ATG 1639 / 2048.

Bij akoestische deurgehelen dient de speling tussen wand en omlijsting opgevuld te worden met rotswol!

Spelingen tussen deurblad en omlijsting:

- +1 mm aan scharnierzijde van de deur
- +2 mm aan slotzijde en bovenzijde van de deur
- +3 mm aan onderzijde van de deur (tussen deur en vloer)

Bijlage 1



1. Slot: Litto A26D5
2. Krukgarnituur: Tonlc Line
3. Paumellen: Argenta inox 100/86
4. Omlijsting: multiplex
5. Kaderhout + slaglat: meranti
6. Kern: spaanplaat
7. HDF (dikte: 3 mm)